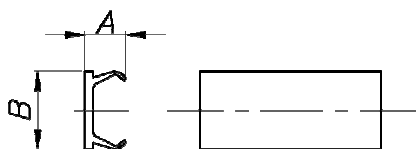


➤ **SÉRIE 30**

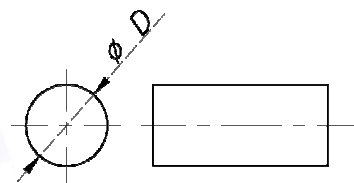
*Perfil de Acabamento PVC*



*Informações Técnicas*

*A - 5 mm*  
*B - 9 mm*

*Perfil de Acabamento Esponjoso*

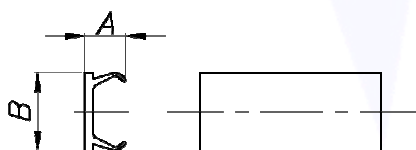


*Informações Técnicas*

*D - 12 mm*

➤ **SÉRIE 40/45**

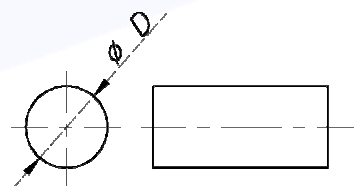
*Perfil de Acabamento PVC*



*Informações Técnicas*

*A - 6 mm*  
*B - 12 mm*

*Perfil de Acabamento Esponjoso*



*Informações Técnicas*

*D - 14 mm*